

## 안전보건공단 콘텐츠 담당부서 연락처

기관	연락처	기관	연락처
안전보건공단 본부	052-703-0427	전북지역본부	063-240-8514
산업안전보건연구원 (울산)	052-703-0837	전남지역본부	061-288-8724
산업안전보건연구원 (대전)	042-869-0343	경북지역본부	054-478-8057
산업안전보건교육원	052-703-0965	경남지역본부	055-269-0507
산업안전보건인증원	052-703-0914	제주지역본부	064-797-7506
미래전문기술원	052-703-0666	서울남부지사	02-6924-8717
서울광역본부	02-6711-2915	서울동부지사	02-2086-8016
부산광역본부	051-520-0556	대구서부지사	053-650-6812
광주광역본부	062-949-8718	경기북부지사	031-828-1945
대구광역본부	053-609-0576	경기중부지사	032-680-6555
인천광역본부	032-510-0647	경기서부지사	031-481-7557
대전세종광역본부	042-620-5676	경기동부지사	031-785-3319
울산지역본부	052-226-0516	강원동부지사	033-820-2542
경기지역본부	031-259-7265	전북서부지사	063-460-3613
강원지역본부	033-815-1058	전남동부지사	061-689-4916
충북지역본부	043-230-7143	경북동부지사	054-271-2024
충남지역본부	041-570-3404	경남동부지사	055-371-7515

## 인쇄자료

### 월간 안전보건

사업장의 안전보건 활동을 지원하기 위해  
매월 발행되는 무료 정기간행물

#### 구독 신청방법

홈페이지 ▶ 안전보건자료실 ▶  
월간안전보건 ▶ 구독신청

\* 웹진 주소 | <http://webzine.kosha.or.kr>



### 책자/교재

사업장의 안전보건교육 등에 활용할 수  
있는 책자/교재를 개발·제공



업종별 책자      메뉴얼

### OPS/리플릿

핵심 안전보건 정보를 알기 쉽게 1~3면  
내외로 요약·제공

\* OPS: One Page Sheet



카드북      OPS

### 포스터/표지(스티커)

안전의식 고취를 위해 현장에서 바로  
활용할 수 있는 포스터/표지(스티커) 개발·제공



걸이형 표지      표지판 / 표리표      스티커

### 특수형태근로종사자·외국인·장년·여성·예비산업인력용

특수형태근로종사자·외국인근로자(16개국 언어)·  
장년·여성·예비산업인력을 위한  
안전보건자료를 개발·제공



#### 16개국 언어

중국, 인도네시아, 베트남, 태국, 필리핀(영어), 몽골, 파키스탄, 라오스, 네팔, 스리랑카, 캄보디아,  
미얀마, 동티모르, 키르기스스탄, 우즈베키스탄, 방글라데시 \* 외국인 고용허가제 송출국가 기준

#### 인쇄자료 신청방법

- 1 미디어 현장배송 서비스 이용
- 2 일선기관 방문
- 3 홈페이지에서 다운로드 후 직접 제작



다양한 안전보건자료,  
마음껏 이용하세요



공단 홈페이지



안전보건자료실



월간안전보건



공단 앱 설치  
(위기탈출 안전보건)



현장배송 서비스



유튜브  
(안전보건공단안젤이)



VR전용관

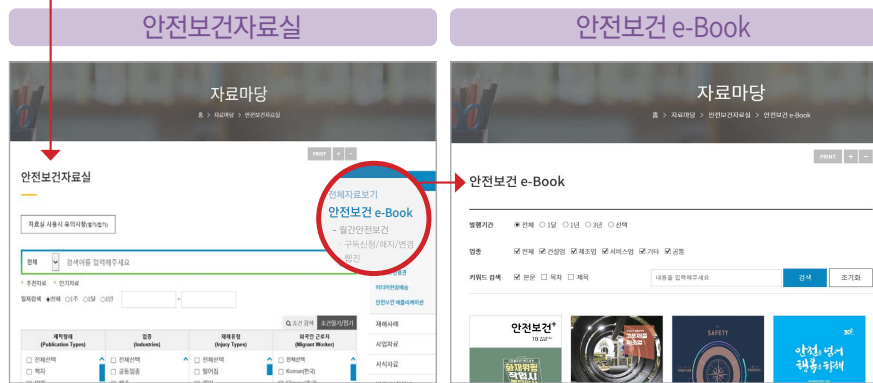
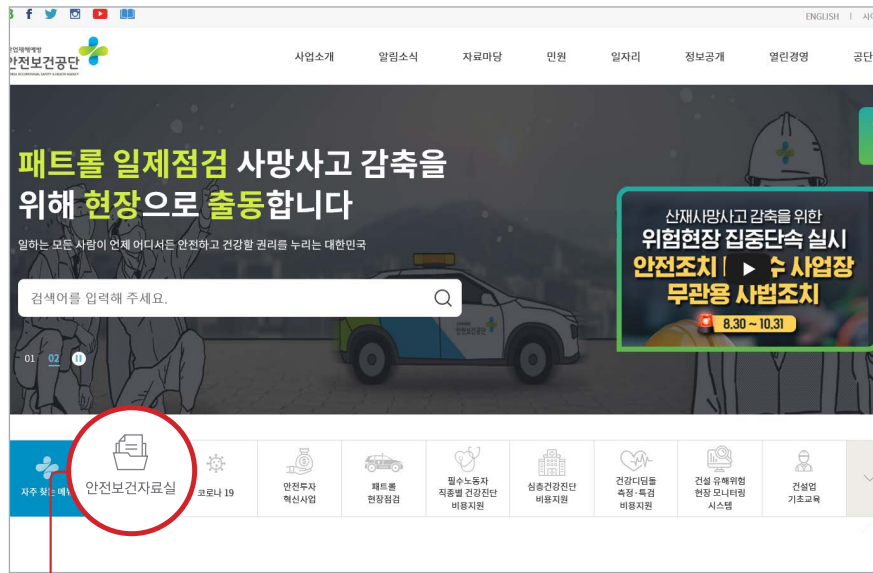


관할 일선기관 찾기

# 안전보건자료를 만나는 6가지 방법

## 1 홈페이지

포털사이트에서 '안전보건공단' 검색 또는 주소창에 <http://www.kosha.or.kr> 입력



공단 발간 안전보건자료를 한 곳에 모았습니다.

예시 '프레스 작업안전' 자료 필요 시 '프레스' 검색

색인 및 키워드 검색 기능으로 필요한 내용을 빠르게 찾아볼 수 있는 전자책입니다.

## 2 스마트폰 앱 (위기탈출 안전보건)

플레이스토어(안드로이드), 앱스토어(iOS)에서 '안전보건공단' 또는 '위기탈출 안전보건'을 검색하거나 QR코드 접속 후 앱 설치

10분 안전교육	10분 안전보건교육 기능 제공
안전보건자료	재해사례, 리플릿, 동영상 등 안전보건자료 제공
VR전용관	정보제공형 VR 콘텐츠 제공
건설업기초 안전보건교육	건설업 기초안전보건교육 이수 여부·교육기관 안내
다국어회화	간단한 대화, 안전보건 관련 대화를 13개 언어로 제공
응급처치	응급처치 방법 제공
건강관리	건강 관련 자기진단과 근로자건강센터 운영 정보 안내

\* 이외 MSDS, 안전점검 정보 제공 홈페이지 링크



## 3 미디어 현장배송 서비스

포스터, 표지 등 사업장에 필요한 안전보건자료를 인터넷으로 간편하게 신청하고, 사업장에서 택배로 받아볼 수 있는 서비스(약 2~3일 소요)

\* 자료 비용 | 무료 \* 배송 비용 | 신청자 부담(착불)

\* 주소 | <http://media.kosha.or.kr>

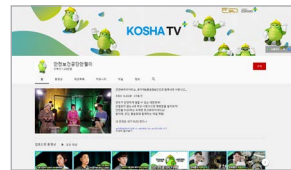


## 4 유튜브(YouTube)

안전보건교육 동영상을 유튜브에서 만나보실 수 있습니다.

\* 채널명 | 안전보건공단안젤이

\* 주 소 | [www.youtube.com/user/koshamovie](http://www.youtube.com/user/koshamovie)



안전보건자료를 만나는 6가지 방법

## 10분 안전교육

작업 전 10분, 안전보건교육 앱으로 간편하게

- '위기탈출 안전보건' 앱 실행
- 10분 안전교육 시작
- 안전보건자료 선택 후 교육
- 교육내역 확인 및 전송

## 5 VR전용관

VR(가상현실)을 통해 입체적이고 실감나는 안전보건 자료를 만나보세요.

포털사이트에서 '안전보건공단 VR' 검색 또는 주소창에 [360vr.kosha.or.kr](http://360vr.kosha.or.kr) 입력



## 6 가까운 일선기관 방문

공단에서 발간한 다양한 인쇄물, 시청각 자료 등을 일선기관 방문 시 무료로 제공

\* 일선기관 문의 : 1644-2275



## 시청각 자료



### VR콘텐츠

교육 몰입도 및 주목도 향상을 위해 현장 중심의 정보제공형 VR과 체험실습형 VR콘텐츠를 개발·제공(VR전용관)



정보제공형 VR



체험실습형 VR

### 동영상/애니메이션

사업장의 유해·위험요인을 쉽게 이해할 수 있도록 동영상 및 애니메이션 개발·제공 (안전보건자료실, 유튜브)



동영상



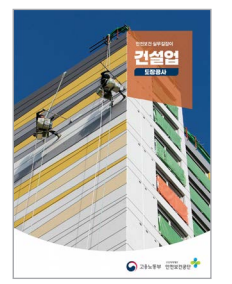
애니메이션

### 전자책(e-Book)/교안(PPT)

사업장의 안전보건교육에 활용할 수 있는 전자책(e-Book)·교안(PPT) 개발·제공 (안전보건자료실, 아카이브)



교안 (PPT)



전자책 (e-Book)

시청각 자료