

# 안전보건교육과정 (인터넷) 개설 안내

안전보건공단 인터넷 교육센터에서 사업장의 자기규율 예방체계 확산활동 지원을 위해 「안전보건교육(인터넷)」을 개설·운영함을 안내드립니다. [무료교육과정]

※ 교육신청 : [www.safetyedu.net](http://www.safetyedu.net) 접속



## 교육과정

| 교육분야                | 과정명                            | 교육시간                  |    |
|---------------------|--------------------------------|-----------------------|----|
| 자기규율 예방체계 확산활동 지원교육 | 사업주(관계자)가 알아야 할 자기규율 예방체계(Ⅰ)   | 2H                    |    |
|                     | 사업주(관계자)가 알아야 할 자기규율 예방체계(Ⅱ)   | 2H                    |    |
|                     | 사업주(관계자)가 알아야 할 자기규율 예방체계(Ⅲ)   | 2H                    |    |
|                     | 사업주(관계자)가 알아야 할 자기규율 예방체계(Ⅳ)   | 2H                    |    |
|                     | 사업주(관계자)가 알아야 할 자기규율 예방체계(Ⅴ)   | 2H                    |    |
|                     | 사업주(관계자)가 알아야 할 자기규율 예방체계(Ⅵ)   | 2H                    |    |
|                     | 사업주(관계자)가 알아야 할 자기규율 예방체계(Ⅶ)   | 2H                    |    |
|                     | 산업안전보건위원회 노사위원 기본과정            | 8H                    |    |
| 지역특화 사망사고 예방교육      | 공공기관 근로자(종사자)가 알아야 할 산업안전보건(Ⅰ) | 3H                    |    |
|                     | 공공기관 근로자(종사자)가 알아야 할 산업안전보건(Ⅱ) | 3H                    |    |
|                     | 공공기관 근로자(종사자)가 알아야 할 산업안전보건(Ⅲ) | 3H                    |    |
|                     | 공공기관 근로자(종사자)가 알아야 할 산업안전보건(Ⅳ) | 3H                    |    |
|                     | 항만하역업 안전보건 기초교육                | 2H                    |    |
|                     | 건설현장 화재·폭발예방 화재감시자교육           | 4H                    |    |
| 법정·정책교육             | 산재취약계층 교육                      | 산업재해를 예방하기 위한 기초교육(Ⅰ) | 2H |
|                     |                                | 산업재해를 예방하기 위한 기초교육(Ⅱ) | 2H |
|                     |                                | 산업재해를 예방하기 위한 기초교육(Ⅲ) | 2H |
|                     |                                | 산업재해를 예방하기 위한 기초교육(Ⅳ) | 2H |



## 교육신청 방법



|                             |                             |
|-----------------------------|-----------------------------|
| ① 인터넷교육센터(safetyedu.net) 접속 | ② 회원가입진행(본인인증 및 소속사업장 정보기입) |
| ③ 인터넷교육신청에서 교육분야 선택         | ④ 신청하려는 교육과정 수강신청(맨 오른쪽 버튼) |
| ⑤ 나의강의실에서 나의 학습활동 선택        | ⑥ 수강신청을 한 교육과정 수강           |



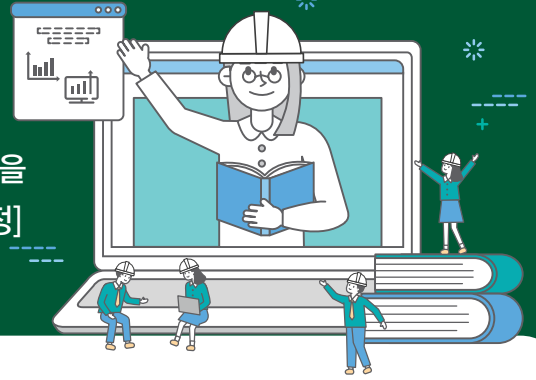
## 교육과정 문의

| 권역   | 기관명    | 전화번호         | 지역      | 기관명      | 전화번호         |
|------|--------|--------------|---------|----------|--------------|
| 서울권역 | 서울광역본부 | 02-6711-2913 | 대구권역    | 대구광역본부   | 053-609-0570 |
|      | 강원지역본부 | 033-815-1053 |         | 경북지역본부   | 054-478-8057 |
|      | 서울남부지사 | 02-6924-8723 |         | 대구서부지사   | 053-650-6815 |
|      | 서울동부지사 | 02-2086-8016 |         | 경북동부지사   | 054-271-2015 |
|      | 강원동부지사 | 033-820-2544 |         | 인천광역본부   | 032-510-0644 |
| 부산권역 | 부산광역본부 | 051-520-0558 | 인천권역    | 경기북부지사   | 031-828-1922 |
|      | 울산지역본부 | 052-226-0557 |         | 고양파주지사   | 031-540-3814 |
|      | 경남지역본부 | 055-269-0516 |         | 경기중부지사   | 032-680-6556 |
|      | 경남동부지사 | 055-371-7504 |         | 대전세종광역본부 | 042-620-5674 |
| 광주권역 | 광주광역본부 | 062-949-8714 | 대전·세종권역 | 충북지역본부   | 043-230-7117 |
|      | 전북지역본부 | 063-240-8523 |         | 충남지역본부   | 041-570-3409 |
|      | 전남지역본부 | 061-288-8723 |         | 충북북부지사   | 043-849-1012 |
|      | 제주지역본부 | 064-797-7505 | 경기권역    | 경기지역본부   | 031-259-7193 |
|      | 전북서부지사 | 063-460-3613 |         | 경기서부지사   | 031-481-7560 |
|      | 전남동부지사 | 061-689-4917 |         | 경기동부지사   | 031-785-3317 |

# 안전보건교육과정 개설 안내

안전보건공단 일선기관에서 사업장의 자기규율 예방체계 확산활동 지원을 위해 「안전보건교육과정」을 개설·운영함을 안내드립니다. [무료교육과정]

※ 교육신청 : [www.koshats.or.kr](http://www.koshats.or.kr) 접속



## 교육과정

| 교육분야                | 교육과정                          | 교육시간                      | 교육대상      |         |
|---------------------|-------------------------------|---------------------------|-----------|---------|
| 자기규율 예방체계 확산활동 지원교육 | 산재예방요율제 사업주교육                 | 4H                        | 사업주       |         |
|                     | 위험성평가 사업주교육                   | 2H                        | 사업주(관계자)  |         |
|                     | 외국인근로자 고용 사업주교육               | 1H                        | 사업주       |         |
|                     | 산재예방활동 연계 현장교육                | 자율                        | 근로자 등     |         |
|                     | 안전보건관리체계 컨설턴트 양성교육            | 2H                        | 사업장, 민간기관 |         |
|                     | 중소규모 산재사업장 사업주교육              | 2H                        | 사업주       |         |
|                     | 안전보건관리체계 구축 사업주(관계자)교육        | 2H                        | 사업주(관계자)  |         |
|                     | 명예산업안전감독관 교육                  | 4H(기초) 6H(전문)             | 명감        |         |
|                     | 산업안전보건위원회 노사위원 기본교육           | 8H                        | 노사위원      |         |
|                     | 1,000대 건설업체 산재예방활동 실적평가 사업주교육 | 2H                        | 사업주(협력사)  |         |
|                     | 건설현장 유해위험방지계획서 대상 사업주(관계자) 교육 | 2H                        | 사업주(협력사)  |         |
|                     | 중소규모 사업장 안전보건교육 컨설팅           | 8H                        | 사업장       |         |
| 지역특화 사망사고 예방교육      | 권역별 지역특성 맞춤교육                 | 2H                        | 근로자 등     |         |
|                     | 건설현장 화재·폭발 예방교육               | 2H                        | 담당자       |         |
|                     | 안전체험교육                        | 4H                        | 사업장       |         |
| 법정·정책교육             | 법정 교육                         | 중대재해처벌법 경영책임자 교육(교육신청 제한) | 12H       | 경영책임자   |
|                     |                               | 수강(이수)명령 교육               | 10H       | 법적 이수자  |
|                     |                               | 안전보건관리담당자 양성교육(자격)        | 16H       | 담당자     |
|                     |                               | 산소 및 유해가스 농도 측정·평가 교육(자격) | 3H        | 담당자     |
|                     | 산재취약계층 교육                     | 예비산업인력 안전보건교육             | 2H        | 예비산업인력  |
|                     |                               | 외국인근로자 안전보건교육             | 3H        | 외국인근로자  |
|                     |                               | 특수형태근로종사자 교육              | 2H        | 특고종사자   |
|                     |                               | 필수업무종사자 교육                | 2H        | 필수업무종사자 |
|                     |                               | 장애인근로자 안전보건교육             | 1~2H      | 장애인근로자  |



## 교육신청 방법



|                              |                   |
|------------------------------|-------------------|
| ① 안전보건교육포털(koshats.or.kr) 접속 | ② 회원가입진행(본인인증)    |
| ③ 교육신청에서 교육과정 선택             | ④ 관할구역 및 교육과정 신청  |
| ⑤ 마이페이지에서 교육 신청이력 선택         | ⑥ 수강신청을 한 교육과정 수강 |